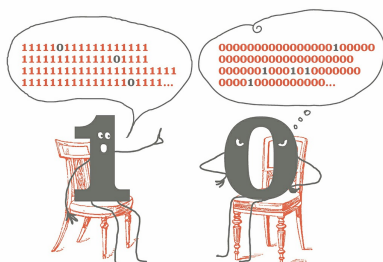


NANDO
PAGNONCELLI

Dare i numeri



LE PERCEZIONI SBAGLIATE SULLA REALTÀ SOCIALE

CON UN SAGGIO DI ILVO DIAMANTI

EDB



9788810567258

Pubblicazione: 9 maggio 2016

Edizione: 1

Pagine: 104

Peso: 152 (gr)

Collana: P9 LAMPI

Formato: 132x190x8 (mm)

Confezione: Brossura con
bandelle

NANDO PAGNONCELLI

Dare i numeri

Le percezioni sbagliate sulla realtà sociale. Con un
saggio di Ilvo Diamanti

DESCRIZIONE >

La discussione pubblica italiana rischia di partire da una somma di percezioni clamorosamente sbagliate. Una tale distanza, rispetto alla realtà, può fare comodo alla politica per cavalcare gli allarmi sociali ai fini del consenso. E ai media per aumentare l'audience. Un'indagine condotta in 33 Paesi su un campione di oltre 25 mila individui consente di misurare le percezioni dei cittadini su aspetti sociali, demografici ed economici. Dal numero degli immigrati a quello dei giovani adulti che ancora vivono con i genitori. Dall'occupazione all'obesità. Dalla presenza delle donne in politica agli accessi a internet. Dalla ricchezza all'andamento demografico. Dal sentimento religioso alla vita in campagna. Le discrepanze tra percezione e realtà consentono di creare un «indice di ignoranza» che classifica i Paesi dal meno al più informato.