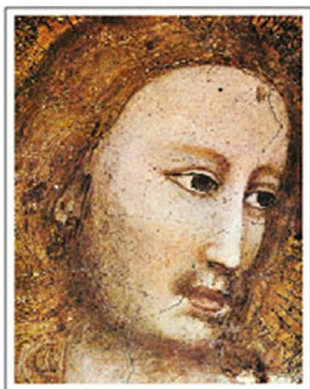


Giuseppe Barbaglio

## Gesù ebreo di Galilea

Indagine storica



**EDB**



9788810402702

Publicazione: 1 gennaio 2002

Edizione: 1

Pagine: 688

Peso: 716 (gr)

Collana: **A4 LA BIBBIA NELLA STORIA**

Confezione: Brossura

GIUSEPPE BARBAGLIO

## Gesù ebreo di Galilea

Indagine storica

### DESCRIZIONE >

Come diceva A. von Harnack, è impossibile scrivere una biografia di Gesù (Vita Jesu scribi nequit). Fedele allo statuto dell'indagine storica, il saggio non si prefigge quindi di ricostruire chi è stato veramente il Nazareno, ma intende piuttosto mostrare che cosa di lui possiamo dire sulla base delle tantissime fonti documentarie criticamente vagliate oggi disponibili. Da quasi tre secoli la ricerca si è infatti occupata del tema con alterne fortune, e in particolare l'ultimo ventennio ha visto fiorire studi di grande impegno e valore, soprattutto in area anglofona. Il risultato ne è stato una serie impressionante di ipotesi di ricostruzione. Nello sforzo di potere maggiormente chiarire i termini della questione e proporre soluzioni fondate, l'autore procede con rigore critico e animo sgombro da preconcetti fideistici. Sin dal titolo vuole rendere conto di una importante peculiarità degli studi attuali: Gesù era un ebreo di due millenni or sono, figlio del suo tempo e della sua terra di origine, la Galilea. Il confronto con fenomeni, movimenti e figure della terra palestinese di allora lo mostra ben inserito nel suo mondo, erede della nobile tradizione religiosa giudaica, eppure presenza scomoda suscitatrice di opposizioni tenaci e reazioni violente fino alla condanna alla morte di croce.